

EM**SAN[®]**

SINCE 2004

VALVES – FITTINGS

HADIČNÍK VNITŘNÍ F

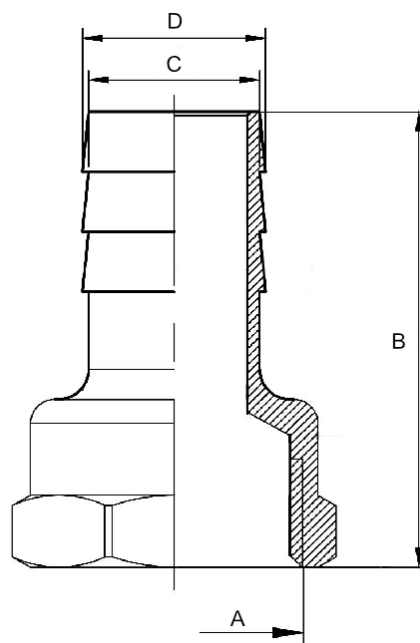
Použití: ve stavbě pro tlakové rozvody vody určené pro lidskou spotřebu

Materiál: mosaz CW617N

Pracovní tlak: PN 10

Rozsah pracovních teplot: 0°C až +110°C (v rozvodech pitné vody a vytápění)

Provedení závitů: vnitřní (F)



Název položky	Kód	Velikost	Balení malé	Balení velké	A	B	C	D
Hadičník	MS.HD.14-10	1/4" x 10 mm	10	100	1/4"	35	9	10
Hadičník	MS.HD.38-10	3/8" x 10 mm	10	1000	3/8"	-	9	10
Hadičník	MS.HD.12-10	1/2" x 10 mm	10	500	1/2"	38	9	10
Hadičník	MS.HD.12-12	1/2" x 12 mm	10	100	1/2"	-	11	12
Hadičník	MS.HD.12-14	1/2" x 14 mm	10	400	1/2"	38	13	14

EM[®]

EM**SAN[®]**

SINCE 2004

VALVES – FITTINGS

Název položky	Kód	Velikost	Balení malé	Balení velké	A	B	C	D
Hadičnick	MS.HD.12-15	1/2" x 15 mm	10	400	1/2"	38	14	15
Hadičnick	MS.HD.12-18	1/2" x 18 mm	1	30	1/2"	-	17	18
Hadičnick	MS.HD.34-20	3/4" x 20 mm	10	220	3/4"	40	19	20
Hadičnick	MS.HD.1-25	1" x 25 mm	10	120	1"	45	24	25

Vyhrazujeme si právo na změnu specifikací a vzhledu produktů bez předchozího upozornění.

www.emsan.cz

+420 722 511 111

info@emsan.cz