

EM**SAN[®]**

SINCE 2004

VALVES – FITTINGS

NÁSTĚNKA FF

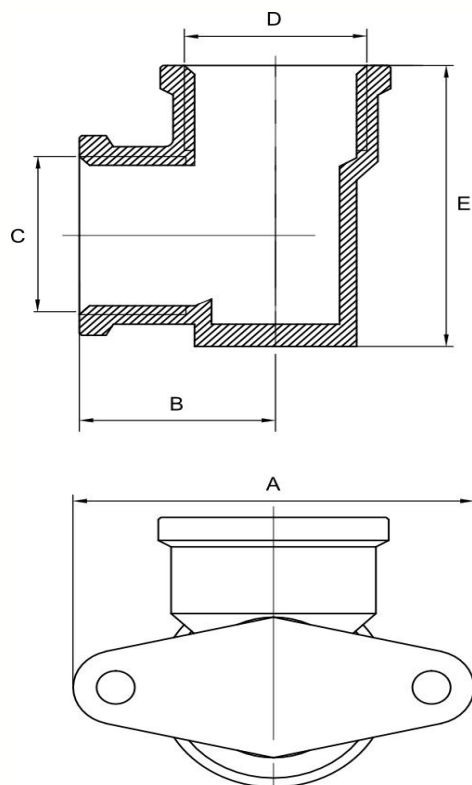
Použití: ve stavbě pro tlakové rozvody vody určené pro lidskou spotřebu

Materiál: mosaz CW617N

Pracovní tlak: PN 10

Rozsah pracovních teplot: 0°C až +110°C (v rozvodech pitné vody a vytápění)

Provedení závitů: vnitřní (F), vnitřní (F)



Kód	Velikost	Balení malé	Balení velké	A	B	C	D	E
MS.510.12	1/2"	10	150	47	23	1/2"	1/2"	38
MS.510.34	3/4"	5	80	50	27	3/4"	3/4"	49

Vyhrazujeme si právo na změnu specifikací a vzhledu produktů bez předchozího upozornění.

EM[®]www.emsan.cz

+420 722 511 111

info@emsan.cz