

EM**SAN[®]**

SINCE 2004

VALVES – FITTINGS**PĚTICESTNÁ ARMATURA FM**

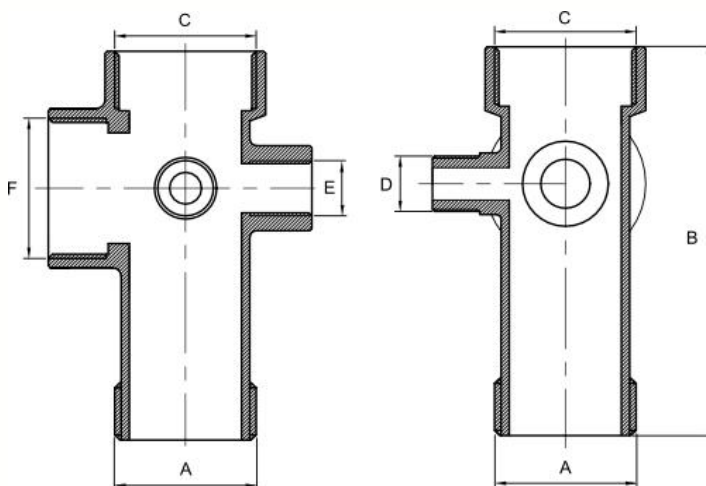
Použití: ve stavbě pro tlakové rozvody vody určené pro lidskou spotřebu

Materiál: mosaz CW617N

Pracovní tlak: PN 10

Rozsah pracovních teplot: 0°C až +110°C (v rozvodech pitné vody a vytápění)

Provedení závitů: vnitřní (F), vnější (M)



Kód	Velikost	Balení malé	Balení velké	A	B	C	D	E	F
MS.550.82-1	1" x 82mm	1	125	1"	82	30,5	1/4"	12	1"
MS.550.92-1	1" x 92mm	10	40	1"	92	37,5	1/4"	20	1"

Vyhrazujeme si právo na změnu specifikací a vzhledu produktů bez předchozího upozornění.

EM[®]